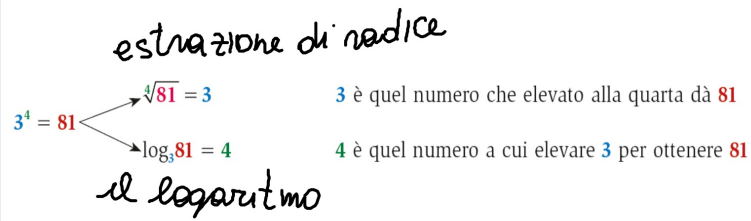


RADICALI E ESTRAZIONE DI RADICE

L'ELEVAMENTO A POTENZA AMMETTE DUE POSSIBILI OPERAZIONI INVERSE



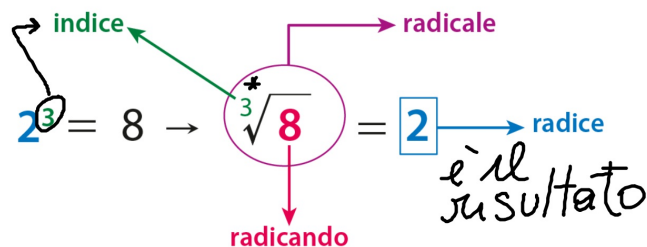
COS'E' L'ESTRAZIONE DI RADICE?

DEFINIZIONE
ESTRARRE LA RADICE n-esima DI UN NUMERO SIGNIFICA TROVARE IL NUMERO CHE ELEVATO ALLA n SIA UGUALE AL NUMERO DATO

$$\sqrt[n]{a} = b$$

solo se $b^n = a$
di solito non si scrive

$$\sqrt[2]{16} = 4 \text{ perché } 4^2 = 16$$
$$\sqrt{81} = 9 \text{ perché } 9^2 = 81$$
$$\sqrt{36} = 6 \text{ perché } 6^2 = 36$$



* se non c'è nessun numero significa che è $\sqrt{\quad}$ (radice quadrata)