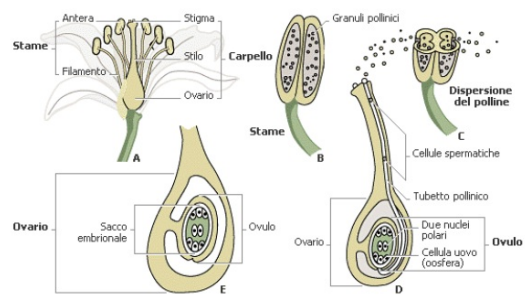


## IL CICLO VITALE DELLE PIANTE



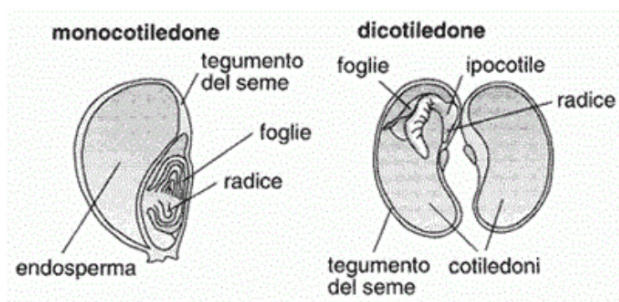
**FASE 1 ) IMPOLLINAZIONE. PUO' ESSERE ANEMOFILA, ZOOFILA, IDROFILA, ENTOMOFILA**

**FASE 2) FECONDAZIONE**



**PRODUZIONE DEL SEME**

### COM'E' FATTO IL SEME E A COSA SERVE



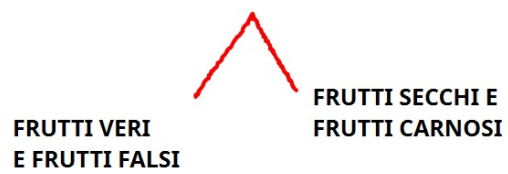
IN SEGUITO ALLA FECONDAZIONE NELL'OVULO E ALL'UNIONE DEI DUE GAMETI SI FORMA LO ZIGOTE. LO ZIGOTE TRAMITE MITOSI SI DIVIDE E FORMA L'EMBRIONE.

L'EMBRIONE E' UNA PIANTINA IN MINIATURA FORMATA DA RADICHETTA, FUSTICINO, COTILEDONE/I E UNA PICCOLA GEMMA.

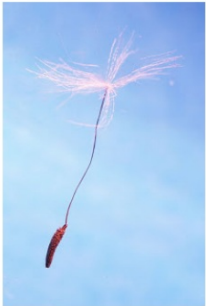
L'OVULO QUINDI SI TRAFORMA NEL SEME GRAZIE ALLA COPERTURA CHE SI FORMA SULL'EMBRIONE. INFATTI SULL'EMBRIONE SI FORMA UNO STRATO PROTETTIVO DI TESSUTO CHIAMATO TEGUMENTO E ENDOSPERMA.

**ANCHE L'OVARIO SUBISCE DELLE MODIFICAZIONI: SI INGROSSA E SI FORMA IL FRUTTO**

**ESISTONO VARIE TIPOLOGIE DI FRUTTO:**



**FASE 3) DISSEMINAZIONE = SI TRATTA DELLA DIFFUSIONE DEL SEME NELL'AMBIENTE. PUO' ESSERE DI VARIO TIPO: ANEMOCORA, ZOOCORA, IDROCORA**



**FASE 4) GERMINAZIONE= LE CONDIZIONI AMBIENTALI CONSENTONO LO SVILUPPO DEL SEME NELLA FUTURA PIANTINA.**

