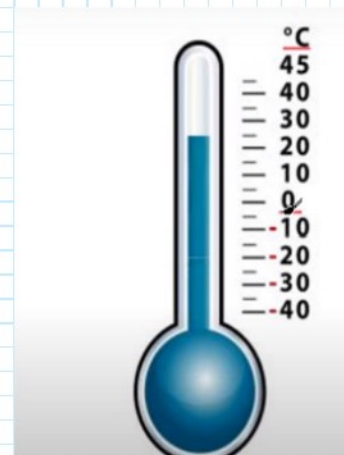
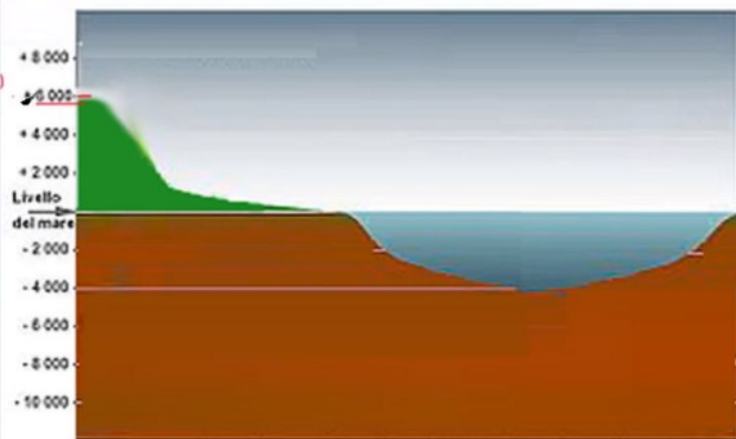


# I NUMERI RELATIVI

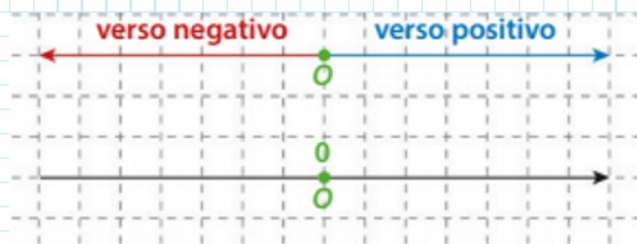


SONO I NUMERI DOTATI DI SEGNO

RELATIVI POSITIVI = HANNO IL SEGNO + E SI PUÒ OMETTERE

RELATIVI POSITIVI = HANNO IL SEGNO + E SI PUÒ OMITTERE RE

RELATIVI NEGATIVI = HANNO IL SEGNO -



INTERI RELATIVI = SONO I NUMERI NATURALI PRECEDUTI DAL + O -



$\mathbb{Z}$  +7, -2, +5, -70

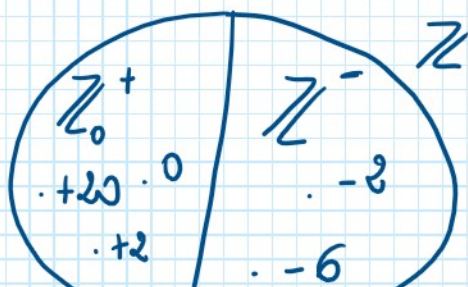
SI POSSONO RAPPRESENTARE SU UNA RETTA



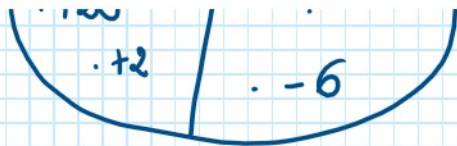
$$\mathbb{Z} = \mathbb{Z}_0^+ \cup \mathbb{Z}^-$$

dove  $\mathbb{Z}_0^+ = \{0, +1, +2, +3, \dots\} = \mathbb{N}$

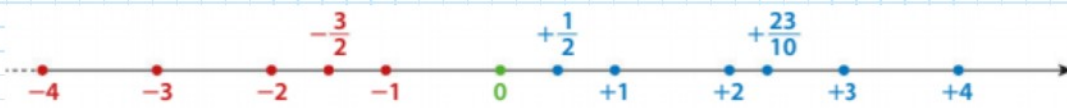
e  $\mathbb{Z}^- = \{-1, -2, -3, -4, \dots\}$



$$\mathbb{N} \subset \mathbb{Z}$$

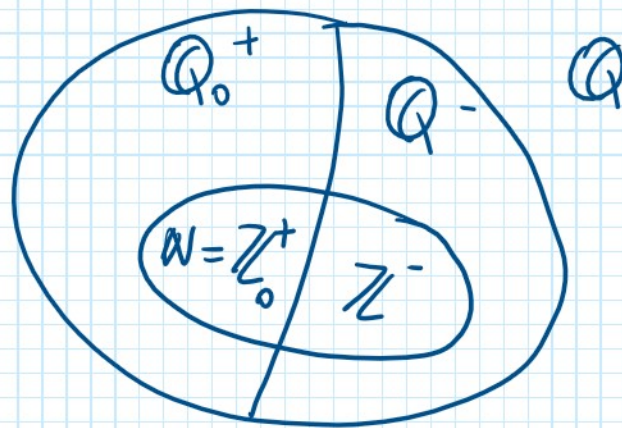


**RAZIONALI RELATIVI** = SONO I NUMERI RAZIONALI  
DOTATI DI SEGNO



$$\mathbb{Q} = \mathbb{Q}_0^+ \cup \mathbb{Q}^-$$

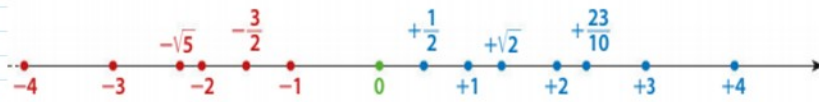
$$\mathbb{Z} \subset \mathbb{Q} \quad \left(2 = \frac{4}{2}\right)$$



**IRRAZIONALI RELATIVI** = NUMERI IRRAZIONALI DOTATI  
DI SEGNO

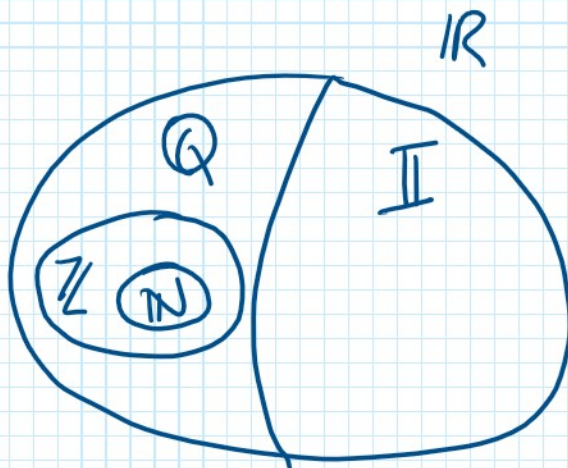
$\Downarrow$   
( $\pi, \sqrt{2}, \sqrt{3}$ )





$$\mathbb{I} = \mathbb{I}^+ \cup \mathbb{I}^-$$

$$\mathbb{R} = \mathbb{Q} \cup \mathbb{I}$$



$$\mathbb{N} \subset \mathbb{Z} \subset \mathbb{Q} \subset \mathbb{R}$$

DUE NUMERI RELATIVI SI DICONO **CONCORDI** SE HANNO LO STESSO SEGNO, **DISCORDI** SE HANNO SEGNO OPPOSTO

+3 e +5 CONCORDI

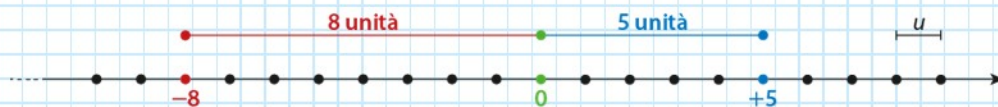
-7 e -4 CONCORDI

-5 e +2 DISCORDI

RAPPRESENTAZIONE SULLA RETTA REALE I NUMERI  
DISCORDI -8 e +5

RAPPRESENTAZIONE SULLA RETTA REALE IN UNIFORMI

DISCORDI  $-8$  E  $+5$



DISTANZA DALLO ZERO 8 UNITÀ E 5 UNITÀ

**VALORE ASSOLUTO (MODULO) DI UN NUMERO = LA SUA DISTANZA DALLO ZERO**

$$|+5| = 5 \quad |-8| = 8$$

**NUMERI RELATIVI OPPOSTI = NUMERI DISCORDI CON LO STESSO VALORE ASSOLUTO**

**NUMERI RELATIVI UGUALI = NUMERI CONCORDI CON LO STESSO VALORE ASSOLUTO**



**CONFRONTO DI NUMERI RELATIVI**



- LO ZERO È MAGGIORE DI OGNI NUMERO NEGATIVO  
E MINORE DI OGNI NUMERO POSITIVO

- TRA DUE NUMERI DISCORDI È MAGGIORE QUELLO  
POSITIVO

- TRA DUE NUMERI POSITIVI È MAGGIORE QUELLO  
CON IL VALORE ASSOLUTO MAGGIORE

- TRA DUE NUMERI NEGATIVI È MAGGIORE QUELLO  
CON IL VALORE ASSOLUTO MINORE

$$0 > -3$$

$$0 < +5$$

$$+3 > -7$$

$$+8 > +6$$

$$-3 > -5$$

