

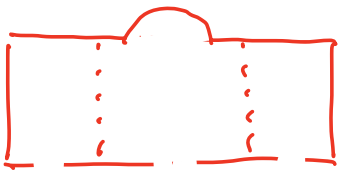
ARCHITETTURA ROMANICA



CHIESA

BASILICHE

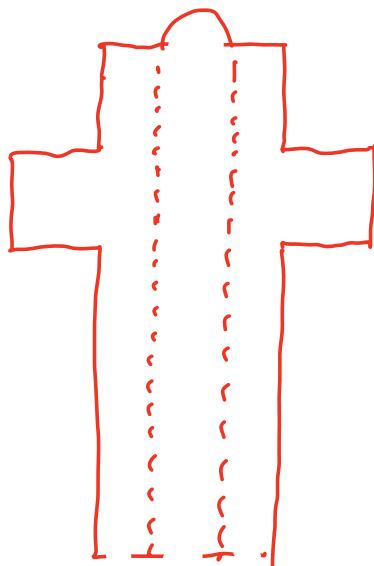
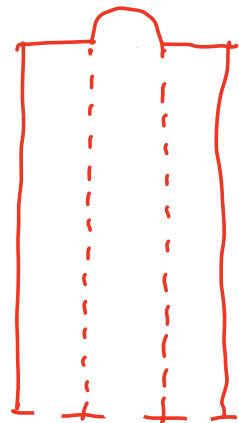
Forma ripresa dall'architettura ROMANA



RETTANGOLO DIVISA IN NAVATE

DIVISA IN NAVATE

CHIESA BASILICA



PIANTA A CROCE LATINA

simbolica

2° ASPETTO SIMBOICO:

LA CHIESA HA LA PIANTA
"ORIENTATA"

INGRESSO A OVEST] È SIMBOICO
ABSIDE A EST

OVEST : dove tramonta il sole
"finisce il giorno"
"inizia la notte"

EST = LUCE, SOLE CHE SORGE [MORTE] = [PECCATO]

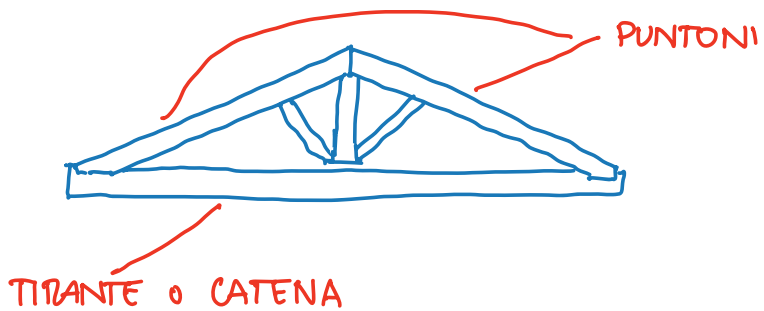
[VITA] = [SALVEZZA] = [PENNONO]
[CRISTO]

- AU'INTERNO C'È POCA LUCE (POCHISSIME E MOLTO PICCOLE FINESTRE E QUELLE POCHE SONO CONCENTRATE NEU' ABSIDE)

3 (oppure 5) NAVATE

COPERTURE : 1) CAPRIATE LEGNEE

GIÀ USATA DAI ROMANI



VANTAGGIO : "LEGGERA"

SVANTAGGIO : "INFIAMMABILE" - "SCIUPABILE"

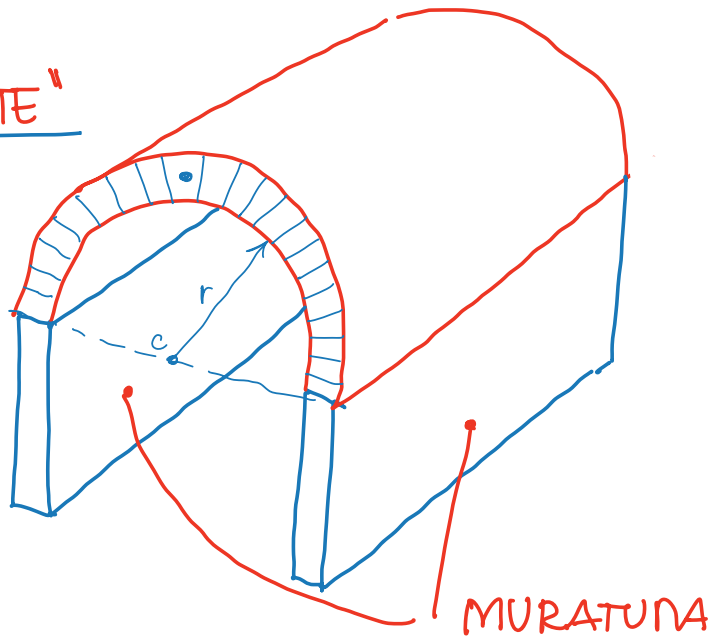
2) "VOLTA A BOTTE"

GIÀ USATA DAI ROMANI

ARCO A "TUTTO SESTO"

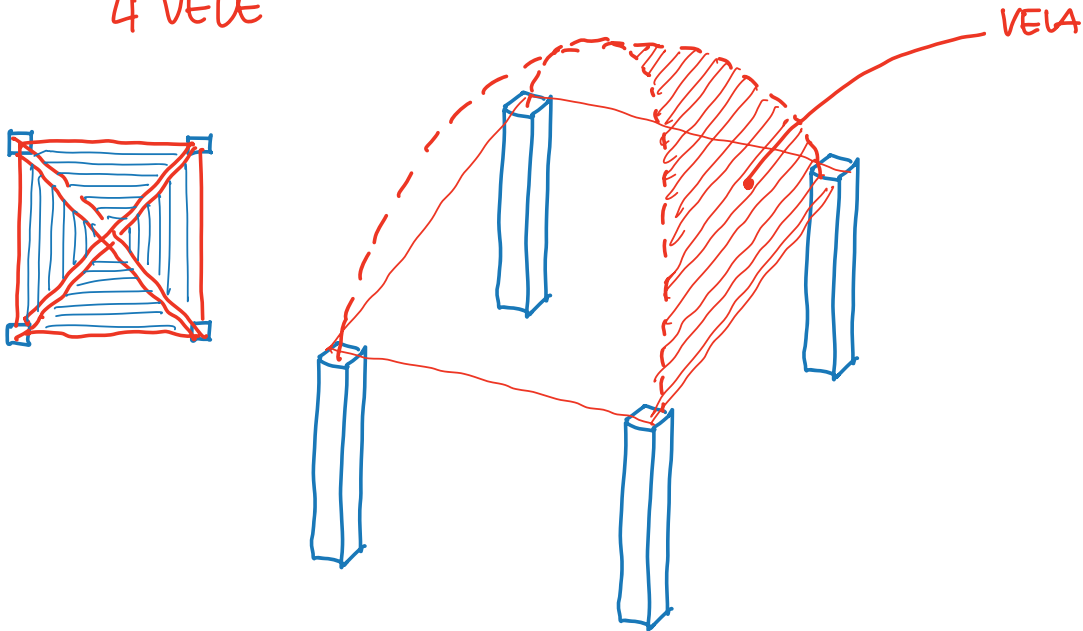
COS'E'?

E' LO SVILUPPO
LONGITUDINALE DI
UN ARCO A TUTTO SESTO



MURATURA
MOLTO RESISTENTE
quindi è SPessa e
con poche finestre

3) VOLTA A CROCIENA
2 ARCHI CHE SI INCROCIANO
4 VELE



COS'E'?

E' L'INTERSEZIONE PERPENDICOLARE
DI 2 VOLTE A BOTTE.

QUALI SONO LE CARATTERISTICHE
COMUNI ARCHITETTURA ROMANICA?

- 1) STRUTTURA ESSENZIALE
- 2) STRUTTURA MOLTO RESISTENTE = POSSENTE
- 3) POCA LUCE
- 4) MATERIALI DEL LORO + MATERIALI "di SPOGLIO"