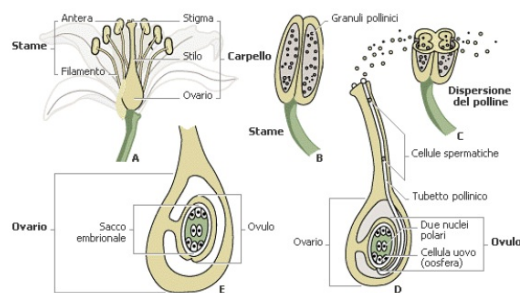


IL CICLO VITALE DELLE PIANTE



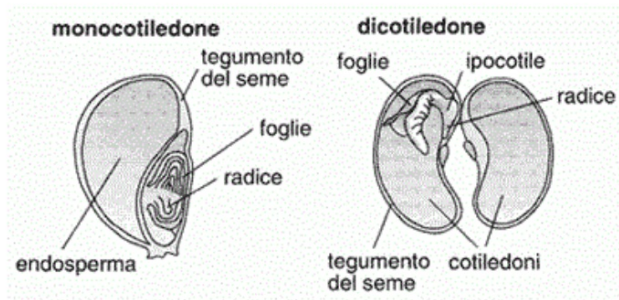
FASE 1) IMPOLLINAZIONE. PUO' ESSERE ANEMOFILA, ZOOFILE, IDROFILE, ENTOMOFILA

FASE 2) FECONDAZIONE



PRODUZIONE DEL SEME

COM'E' FATTO IL SEME E A COSA SERVE



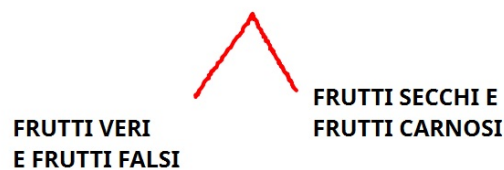
IN SEGUITO ALLA FECONDAZIONE NELL'OVULO E ALL'UNIONE DEI DUE GAMETI SI FORMA LO ZIGOTE. LO ZIGOTE TRAMITE MITOSI SI DIVIDE E FORMA L'EMBRIONE.

L'EMBRIONE E' UNA PIANTINA IN MINIATURA FORMATA DA RADICHETTA, FUSTICINO, COTILEDONE/I E UNA PICCOLA GEMMA.

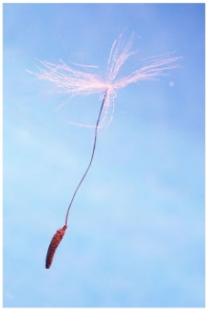
L'OVULO QUINDI SI TRAFORMA NEL SEME GRAZIE ALLA COPERTURA CHE SI FORMA SULL'EMBRIONE. INFATTI SULL'EMBRIONE SI FORMA UNO STRATO PROTETTIVO DI TESSUTO CHIAMATO TEGUMENTO E ENDOSPERMA.

ANCHE L'OVARIO SUBISCE DELLE MODIFICAZIONI: SI INGROSSA E SI FORMA IL FRUTTO

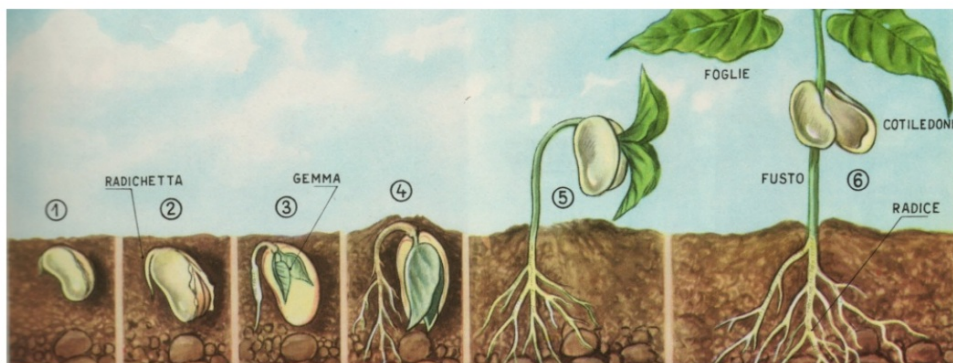
ESISTONO VARIE TIPOLOGIE DI FRUTTO:



FASE 3) DISSEMINAZIONE = SI TRATTA DELLA DIFFUSIONE DEL SEME NELL'AMBIENTE. PUO' ESSERE DI VARIO TIPO: ANEMOCORA, ZOOCORA, IDROCORA



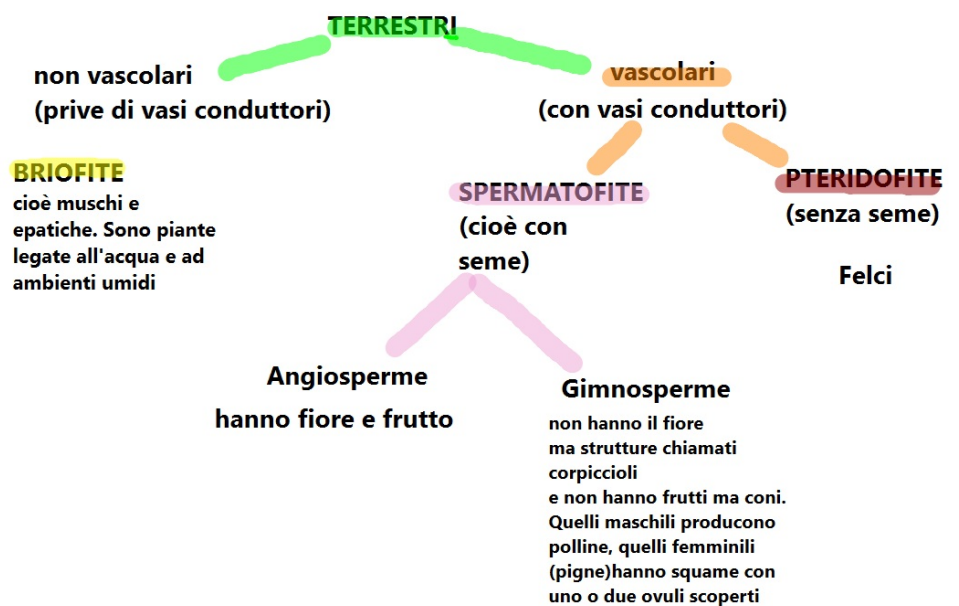
FASE 4) GERMINAZIONE= LE CONDIZIONI AMBIENTALI CONSENTONO LO SVILUPPO DEL SEME NELLA FUTURA PIANTINA.



CLASSIFICAZIONE DELLE PIANTE IN BASE ALLA LORO EVOLUZIONE

ACQUATICHE

Per esempio **le alghe**.
Sono piante molto semplici senza suddivisione tra fusto, foglie e radici.



**PIANTE TERRESTRI VASCOLARI PTERIDOFITE= COMPRENDONO FELCI, LICOPODI E DEQUISETI.
HANNO VASI CONDUTTORI MA SONO COMUNQUE LEGATE AD AMBIENTI UMIDI. SI
RIPRODUCONO CON SPORE**



PIANTE TERRESTRI VASCOLARI SPERMATOFITE GIMNOSPERME = SONO PIANTE CON FOGLIE SOTTO FORMA DI AGHI E LE SPECIE PIU' COMUNI SONO CHIAMATE CONIFERE. SONO PIANTE A SEME NUDO, QUESTO PERCHE' NON HANNO UN VERO FRUTTO MA I SEMI SI SVILUPPANO ALL'INTERNO DI CONI (PIGNE)

NON HANNO VERI E PROPRI FIORI MA HANNO DEI CONI CHE SI DIVIDONO IN CONI MASCHILI E FEMMINILI. QUELLI MASCHILI HANNO LA FORMA DI PICCOLE SACCHE E PRODUCONO IL POLLINE; QUELLI FEMMINILI (PIGNE) SONO FORMATI DA SQUAME SULLE QUALI SI TROVANO UNO O DUE OVULI.



FINITA L'IMPOLLINAZIONE LE PIGNE SI CHIUDONO E AVVIENE LA FECONDAZIONE CON FORMAZIONE DELL'EMBRIONE QUESTO SI COPRE DI SOSTANZE DI RISERVA E SI FORMA IL SEME. QUANDO E' MATURO LA PIGNA SI APRE E RILASCIA I SEMI.

**PIANTE TERRESTRI SPERMATOFITE ANGIOSPERME= SONO PIANTE IL CUI SEME E' PROTETTO DAL FRUTTO.
HANNO STRUTTURA RIPRODUTTIVA COMPLESSA OVVERO IL FIORE.
SI CLASSIFICANO IN MONOCOTILEDONI E DICOTILEDONI.**