

L'EVOLUZIONE DELL'UOMO



LO STUDIO DELL'EVOLUZIONE UMANA SI BASA SU

- REPERTI FOSSILI
- ANALISI DI DNA



GLI ESSERI UMANI
APPARTENGONO
ALL'ORDINE DEI
PRIMATI.
TUTTI I PRIMATI
HANNO UN
ANTENATO COMUNE
COMPARSO 225
MILIONI DI ANNI FA



CARATTERISTICHE DEI PRIMATI

1

VISIONE DELLA
PROFONDITA'
+
COORDINAMENTO
MOTORIO
+
CERVELLO
SVILUPPATO

2

CINQUE DITA
+
POLLICE
OPPONIBILE
+
UNGHIE AL POSTO
DI ARTIGLI

3

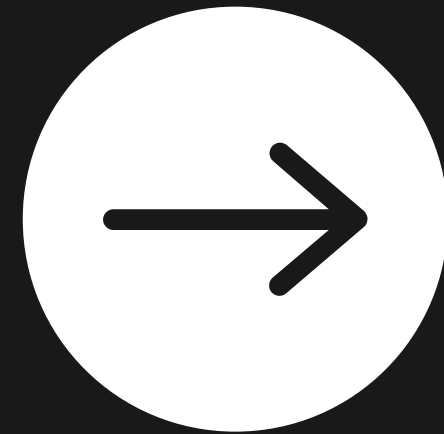
ALLATTAMENTO
+
CURE PARENTALI

DALLA TUPAIA SI PENSA
CHE ABBIANO AVUTO
ORIGINE LE
PROSCIMMIE ATTUALI





LA STORIA DEGLI
ESSERI UMANI HA
INIZIO IN AFRICA
DOVE SONO STATI
RITROVATI I REPERTI
PIU' ANTICHI.

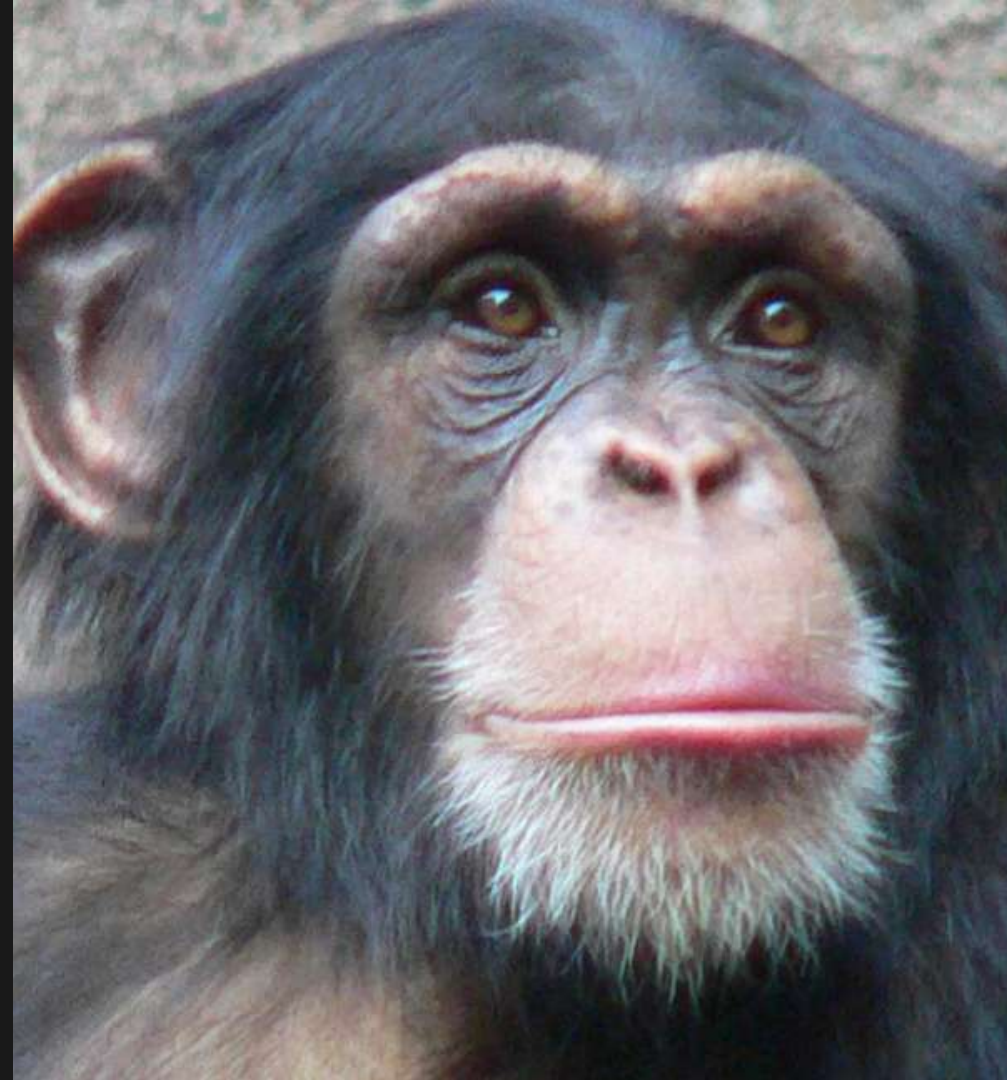


L'evoluzione umana
ha avuto un
andamento a
cespuglio con molte
ramificazioni

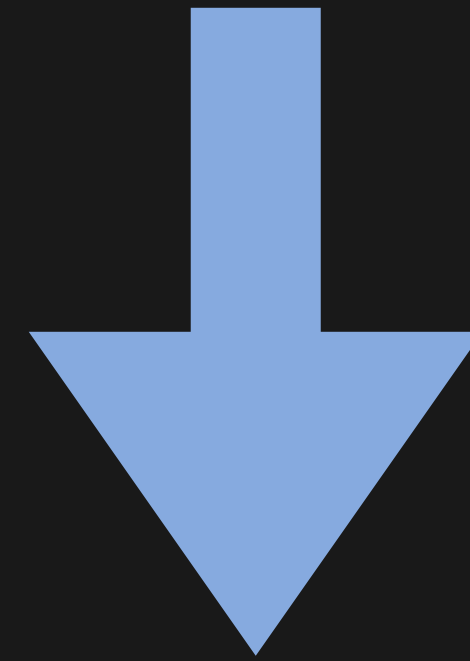
PALEOANTROPOLOGIA= SCIENZA CHE STUDIA LA
COMPARSA DELLA SPECIE UMANA E LA SUA
EVOLUZIONE



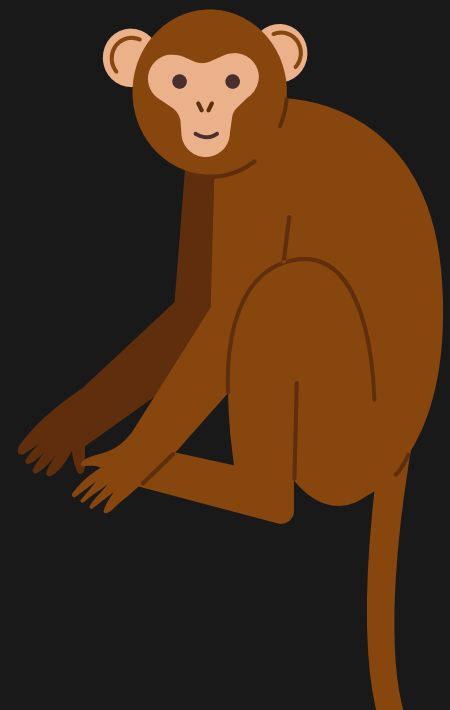
TUTTE LE SCIMMIE
ANTROPOMORFE
(GORILLA, ORANGO,
SCIMPANZE) FANNO
PARTE DEGLI
OMINOIDEI.
L'ESSERE UMANO FA
PARTE DEL
SOTTOINSIEME
OMININI (CON
SCIMPANZE 'E
BONOBO)



TUTTE LE SCIMMIA ANTROPOMORFE = FANNO PARTE DEGLI OMINOIDEI



**UNO DEI SOTTOINSIEMI DEGLI
OMINOIDEI E' QUELLO DEGLI OMININI = DI CUI FA PARTE L'ESSERE
UMANO**

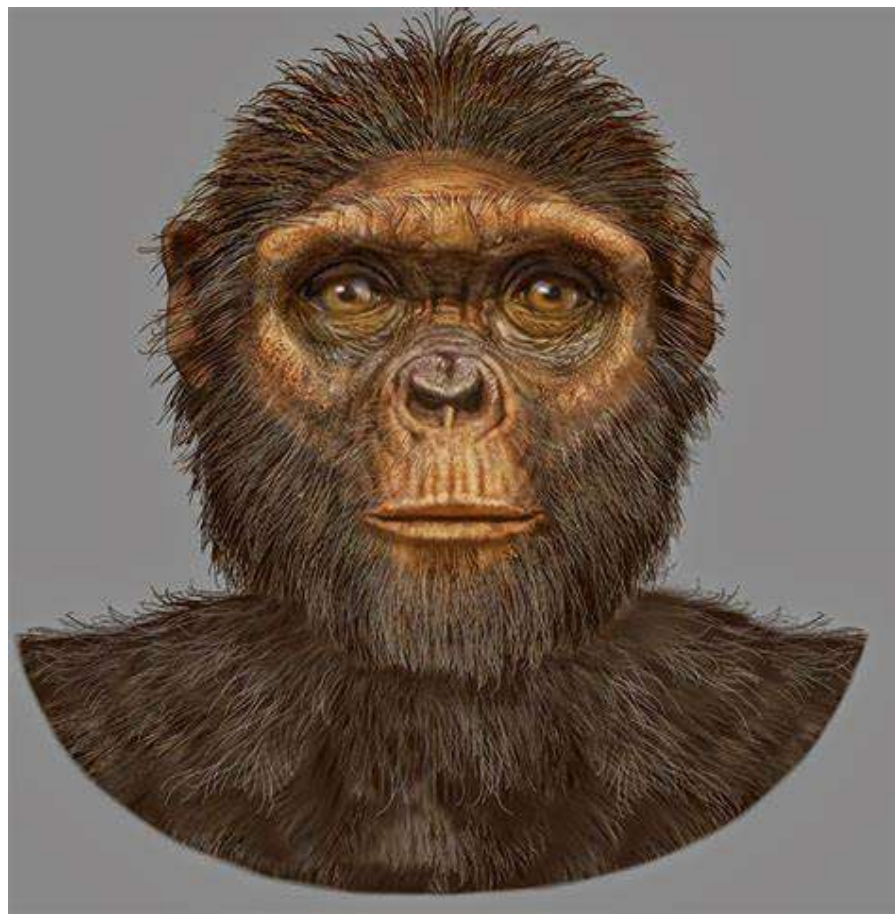




GLI SCIMPANZE' SONO QUINDI
I NOSTRI CUGINI PIU' PROSSIMI .
NOI E LORO CONDIVIDIAMO UN
ANTENATO COMUNE VISSUTO 7 MILIONI DI ANNI FA

EVOLUZIONE DEGLI OMININI

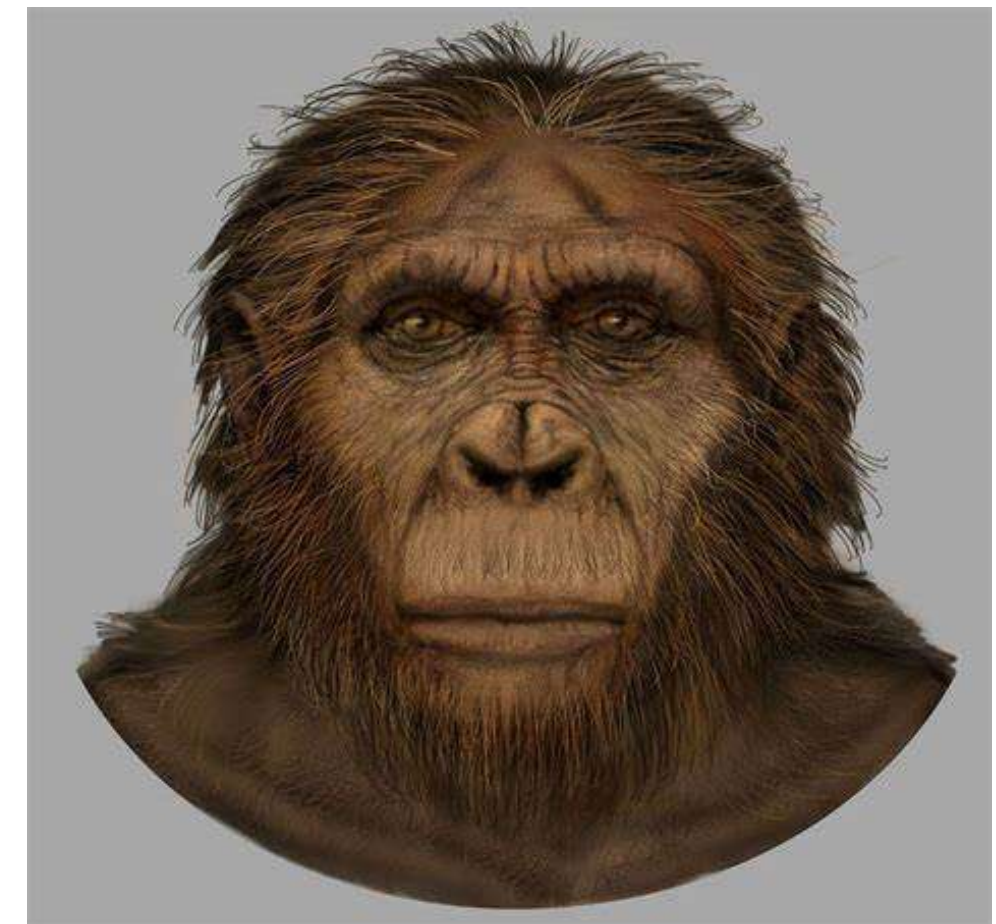
AVEVANO MASCELLE FORTI, DENTI LARGHI E POTEVANO NUTRIRSI DI MOLTI ALIMENTI



ARDIPITHECUS:
MOLTO SIMILI ALLE SCIMMIE
MA CON POSTURA ERETTA



AUSTRALOPITECHI.
NE E' UN ESEMPIO LO
SCHELETRO LUCY



PARANTHROPUS
CONTEMPORANEO
AL GENERE HOMO

GENERE HOMO

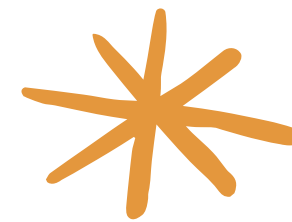
GLI OMININI DI QUESTO GENERE COMPARVERO 2,5 MILIONI DI ANNI FA. DA ALLORA EBBE INIZIO LA PREISTORIA



HOMO HABILIS



HOMO ERECTUS



UOMO DI
NEANDER
THAL



HOMO SAPIENS



HOMO HABILIS

- CERVELLO PIU' SVILUPPATO
- POSIZIONE PIU' ERETTA
- ARCATE SOPRACCILIARI MENO ACCENTUATE
- VISO PIU' PIATTO
- ONNIVORO



- ABILE NELLA CACCIA
- ABILE NELLO SVILUPPO INTELLETIVO E SOCIALE



HOMO ERECTUS



- CERVELLO MAGGIORMENTE GRANDE E SVILUPPATO
- PRODUCE E USA UTENSILI PIU' RAFFINATI
- COSTRUISCE RIPARI PIU' SICURI
- UTILIZZA IL FUOCO
- COMPIE MIGRAZIONI SPOSTANDOSI IN EUROPA E ASIA MERIDIONALE





UOMO DI NEANDERTHAL

- CORPORATURA POSSENTE
- CERVELLO GRANDE QUASI QUANTO IL NOSTRO
- RIUSCIVA AD USARE UTENSILI E COSTRUIRE RIPARI
- FU IL PRIMO A SEPPELLIRE I MORTI
- ERA CAPACE DI CUCIRE PELLI
- SI DECORAVA IL CORPO CON PIGMENTI E SUONAVA UNA SPECIE DI FLAUTO



HOMO SAPIENS

- SCHELETRO PIU' FRAGILE RISPETTO AL NEANDERTHAL
- CRANIO ROTONDO
- FRONTE ALTA E SPAZIOSA CON ARCATE SOPRACCILIARI PICCOLE

