

Invertebrati

PORIFERI



CELENERATI



ECHINODERMI



ANELLIDI



MOLLUSCHI



ARTROPODI

insetti



crostacei



aracnidi



miriapodi



Vertebrati

PESCI



ANFIBI



RETTILI



UCCELLI



MAMMIFERI



I PORIFERI (O SPUGNE)

FINO AL XVIII SECOLO SI PENSAVA FOSSERO VEGETALI, E FURONO CLASSIFICATI COME ANIMALI SOLO QUANDO VENNE SCOPERTO CHE SI NUTRIVANO DI MICRORGANISMI

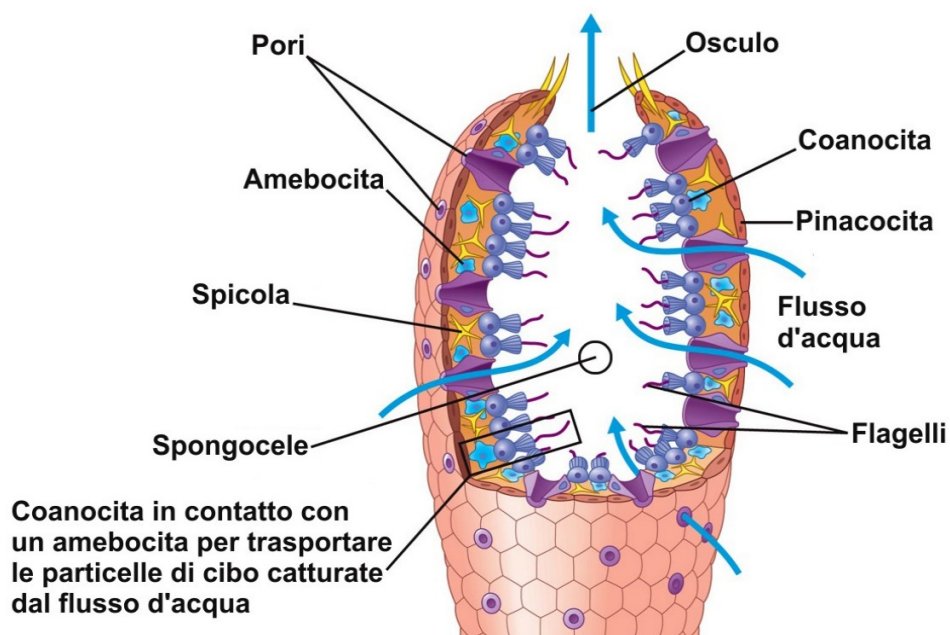


CARATTERISTICHE GENERALI:

- SONO DEFINITI ORGANISMI SEMPLICI CHE VIVONO IN COLONIE
- PLURICELLULARI
- SONO ETEROTROFI
- ACQUATICI SIA IN ACQUE DOLCI CHE SALATE
- SONO ORGANISMI SESSILI
- HANNO FORME E COLORI CHE RICORDANO PIANTE E FIORI
- NE ESISTONO PIU' DI 10000 SPECIE



hanno il corpo a forma di sacco con una sola apertura chiamata **OSCULO**. Le pareti sono disseminate da aperture dette **PORI** da dove entra l'acqua per giungere nella **CAVITA' CENTRALE**



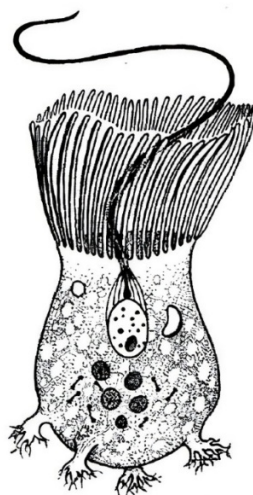
il corpo è formato da tre strati

interno dove si trovano i COANOCITI

**intermedio chiamato MESOGLEA , dove si trovano AMEBOCITI,
cellule che producono SPICOLE e cellule che generano i gameti**

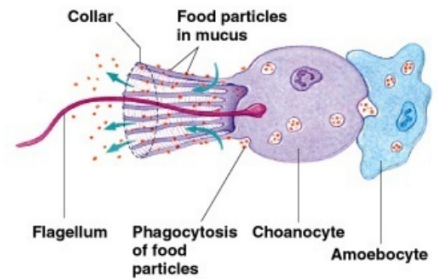
esterno: comunica con l'ambiente circostante tramite i pori

la cavità centrale è tappezzata da cellule particolari dette COANOCITI

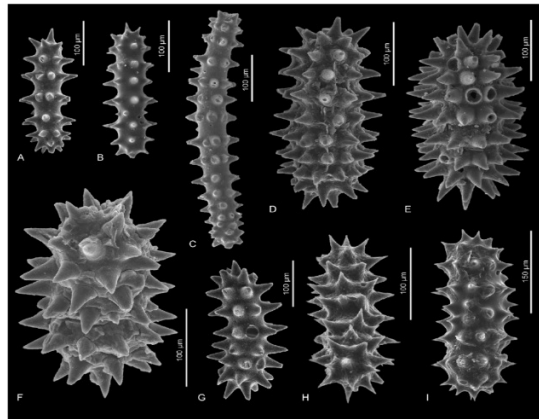


la mesoglea è costituita da

AMEBOCITI= servono per trasportare le sostanze nutritive



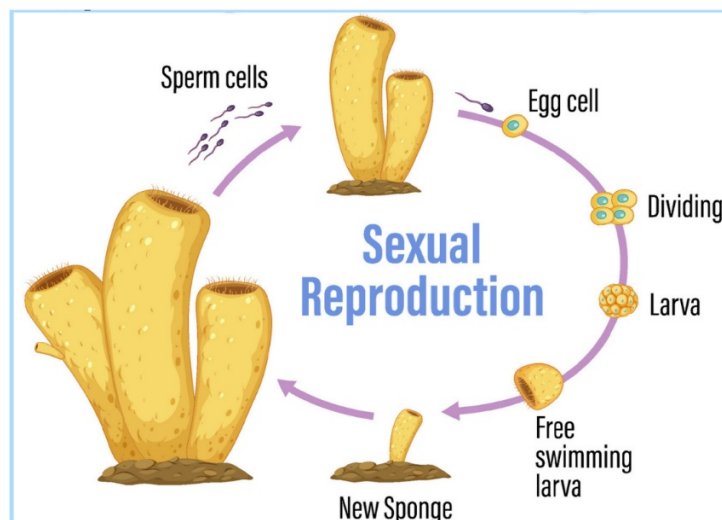
SPICOLE=per garantire supporto



Come si riproducono?

per via asexuata : GEMMAZIONE

per via sessuata: in cui gli spermatozoi e gli ovuli si sviluppano dai coanociti, vengono espulsi in acqua dove avviene la fecondazione e danno luogo a delle larve planctoniche, che in seguito diventeranno esemplari adulti.

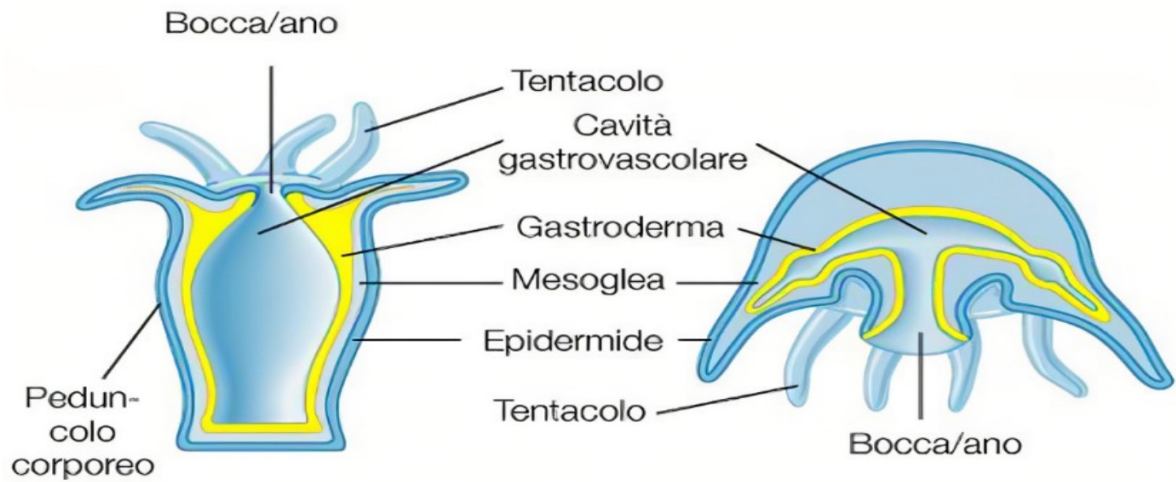


I CELENERATI

CARATTERISTICHE GENERALI

- Sono animali acquatici a simmetria raggiata costituiti da cellule organizzate in tessuti e apparati ma ancora molto primitivi.
- sono prevalentemente marini e solo l'Hydra vive in acque dolci
- sono anche chiamati Cnidari
- corpo a forma di sacco chiamato celenteron
- sono spesso dotate di tentacoli che servono a spingere piccole prede all'interno del corpo
- hanno due strutture: a polipo e a medusa.





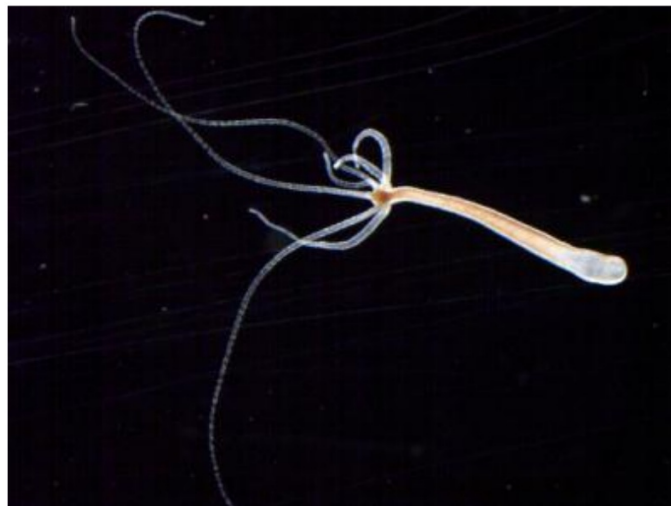
POLIPO



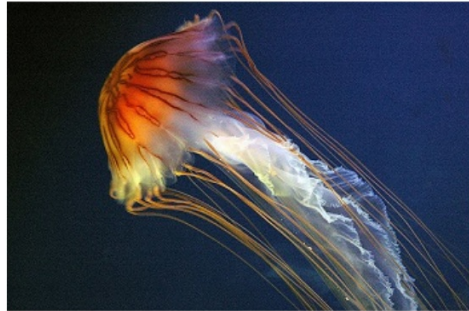
MEDUSA

CLASSIFICAZIONE DEI CELENTERATI

IDROZOI = sono i celenterati più semplici con polipi solitari o in colonie. L'Hydra è un piccolo polipo solitario. A volte sono sotto forma di medusa.



SCIFZOI = sono celenterati sotto forma prevalentemente di meduse



ANTOZOI = chiamati animali fiori e sono sotto forma di polipi. Riunendosi in tante colonie formano le barriere coralline



COME SI RIPRODUCONO I CELETERATI

