

## ARACNIDI

DEGLI ARACNIDI FANNO PARTE RAGNI E SCORPIONI, ZECCHE E ACARI.



SONO ARTROPODI CON 8 ZAMPE SENZA ALI E CON CORPO DIVISO IN CEFALOTORACE (TESTA + TORACE FUSI INSIEME) E ADDOME. NELLE ZECCHE E NEGLI ACARI NON C'E' QUESTA SUDDIVISIONE E I SEGMENTI SONO FUSI INSIEME

### CARATTERISTICHE GENERALI

- HANNO OCCHI SEMPLICI
- HANNO DELLE APPENDICI CHIAMATE CHELICERI CHE TERMINANO A PINZA O AD UNCINO E CHE SONO SPECIALIZZATE NEL PRENDERE LE PREDE
- HANNO PEDIPALPI COME ORGANI DI SENSO
- SONO CARNIVORI E PREDATORI
- QUASI TUTTE LE SPECIE POSSIEDONO DELLE FILIERE DALLE QUALI ESCE SETA PER COSTRUIRE LE RAGNATELE
- SI RIPRODUCONO SESSUALMENTE

## RAGNI

### ANATOMIA del RAGNO Animalpedia



HANNO DUE ZANNE  
DETTE CHELICERI CHE  
INOCULANO IL VELENO

I PEDIPALPI  
SERVONO A  
PORTARE IL  
CIBO ALLA BOCCA

il CORPO E' DIVISO IN CEFALOTORACE  
E ADDOME

LE VARIE SPECIE HANNO DA  
6 A 8 OCCHI

HANNO 8 ZAMPE SOLO NELLA PARTE  
DEL CEFALOTORACE. NELL'ADDOME  
NON CI SONO ZAMPE MA LE FILIERE

LE FILIERE SONO APPENDICI COLLEGATE  
A GHIANDOLE SERIGENE CHE PRODUCONO  
UN LIQUIDO CHE A CONTATTO CON L'ARIA  
SI SOLIDIFICA E FORMA UN SOTTILE  
FILO CON CUI RIESCE A TESSERE LA RAGNATELA

## TECNICA DI CACCIA DEL RAGNO



## RAGNO VESPA

*Argiope bruennichi*



*Latrodectus tredecimguttatus* (Rossi, 1790),  
comunemente nota come malmignatta,  
o vedova nera mediterranea



## RAGNO VIOLINO

*Latrodectus tredecimguttatus*

SPECIE NOTTURNA CHE CACCIA SENZA L'AIUTO DELLA RAGNATELA. TESSE DEI FILI DISORDINATI CHE USA COME RIFUGIO. LA NOTTE IL MACHIO ESCE PER CERCARE LA FEMMINA.



IN ALCUNI CASI DI MORSO INIETTA LA SUA CITOTOSSINA CHE CAUSA EDEMA E ULCERA NECROTICA

## RAGNO PALOMBARO

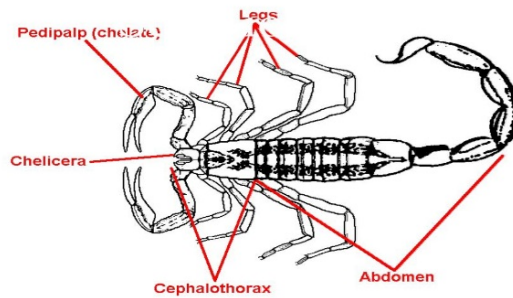


## SCORPIONI

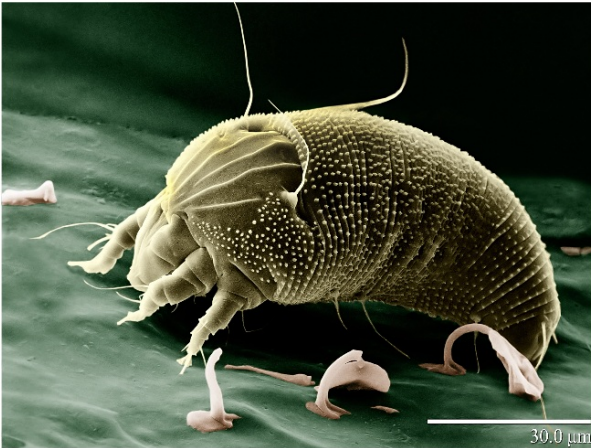
SONO ANIMALI NOTTURNI CHE CACCIANO SCARAFAGGI, INSETTI, COLEOTTERI...

IL CEFALOTORACE E' PRIVO DI ANTENNE E PRESENTA 8 ZAMPE E UN PAIO DI APPENDICI CHE SI CHIAMANO PEDIPALPI A FORMA DI CHELE. LE CHELE SERVONO ALLO SCORPIONE A PARALIZZARE LA PREDA PUNGENDOLA CON L'ACULEO VELENIFERO CHE SI TROVA SULLA CODA

LE FEMMINE PARTORISCONO I PICCOLI = SONO OVOVIVIPARI. APPENA NATI I PICCOLI SALGONO SUL DORSO DELLA MADRE FINO ALLA PRIMA MUTA.



## ACARI



SONO MICROSCOPICI E VIVONO IN VARIE TIPOLOGIE DI AMBIENTE. NOI CONVIVIAMO CONTINUAMENTE CON GLI ACARI. TUTTAVIA ALCUNE PERSONE POSSONO ESSERE SOGGETTE A ALLERGIE CHE SFOCIANO IN PRURITO, RAFFREDDORI, ASMA... LE ALLERGIE SONO CAUSATE DAGLI EScrementI DEGLI ACARI E DAGLI ACARI MORTI.

## ZECCHE

SONO DEI PARASSITI DI ANIMALI E ANCHE DELL'UOMO

POSSONO RESTARE MESI SENZA MANGIARE E POI ATTACCARSI ALL'OSPITE E SUCCHIARE IL SANGUE. SI ATTACCANO TRAMITE IL RISTRO CHE ENTRA NELLA PELLE DELL'OSPITE.

