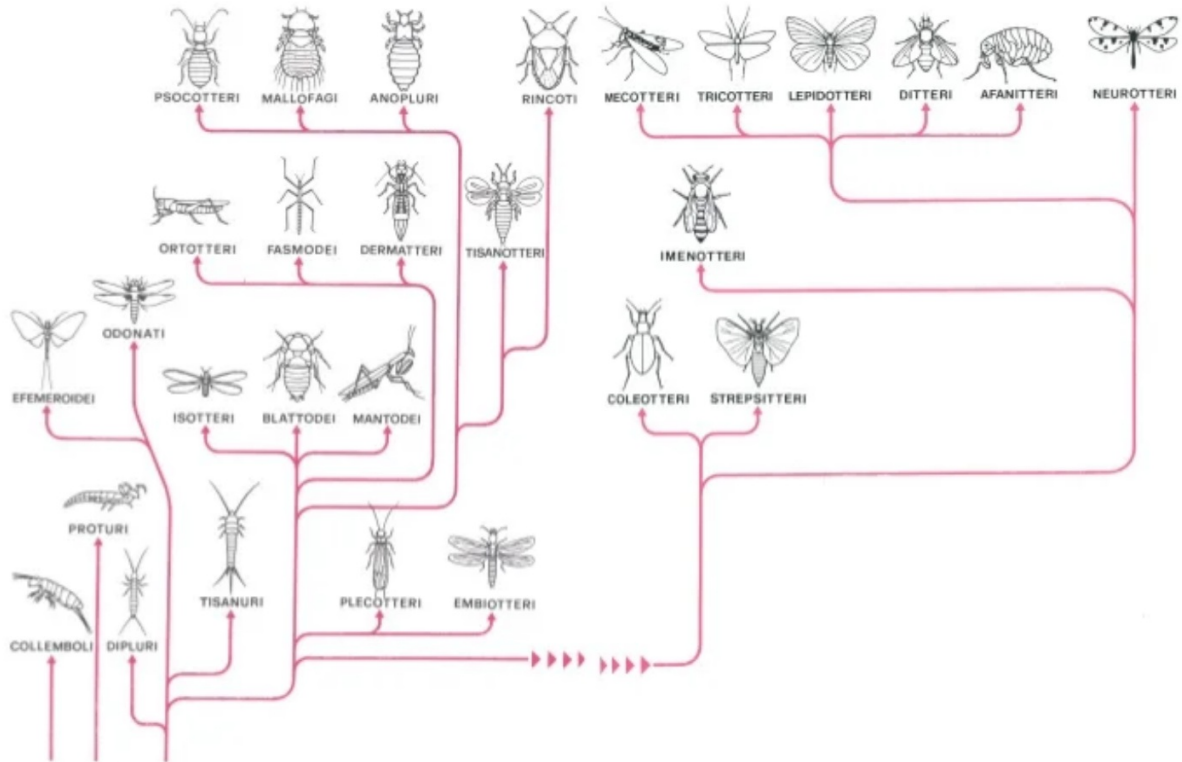


GLI INSETTI



PROSPETTO DEGLI ORDINI DEGLI INSETTI
SECONDO UNO SCHEMA FILOGENETICO

PERCHE' SONO IL GRUPPO CHE HA AVUTO MAGGIORE
SUCCESSO EVOLUTIVO?

- RIPRODUZIONE RAPIDA

SONO DI PICCOLE DIMENSIONI

SONO ADATTABILI A MOLTI AMBIENTI DIVERSI
E CONDIZIONI DI VITA DIFFICILI

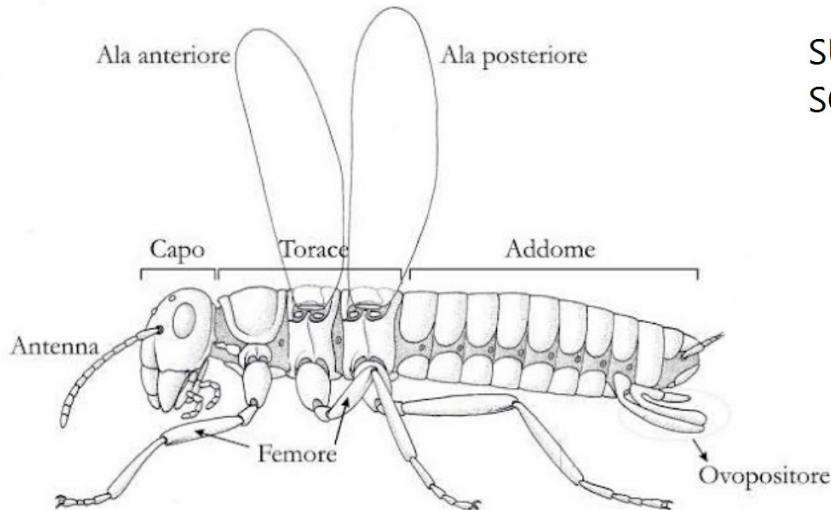
HANNO RIDOTTE NECESSITA' ALIMENTARI

CICLO VITALE RELATIVAMENTE BREVE

CARATTERISTICHE GENERALI DEGLI INSETTI:

SONO ARTROPODI CON 6 ZAMPE, POSSONO AVERE O MENO ALI E HANNO CORPO DIVISO IN TRE PARTI : CAPO+TORACE+ADDOME.

LA RIPRODUZIONE E' SESSUATA



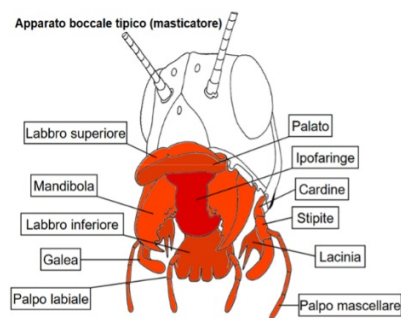
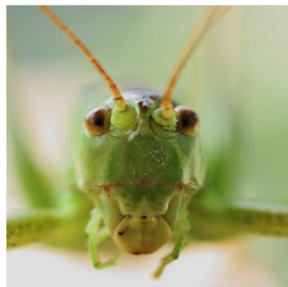
SULL'ADDOME SONO PRESENTI STIGMI

IN ALCUNE SPECIE L'ADDOME TERMINA CON IL PUNGIGLIONE

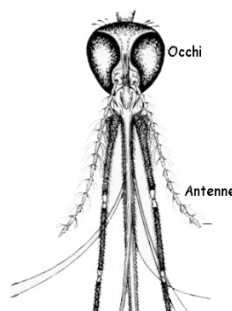
APPARATO BOCCALE

ASSUME FORME DIVERSE A SECONDA DEL TIPO DI ALIMENTAZIONE

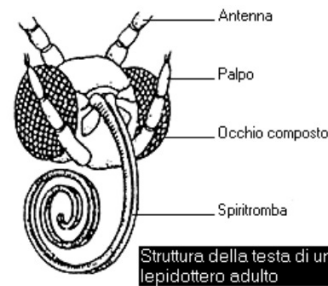
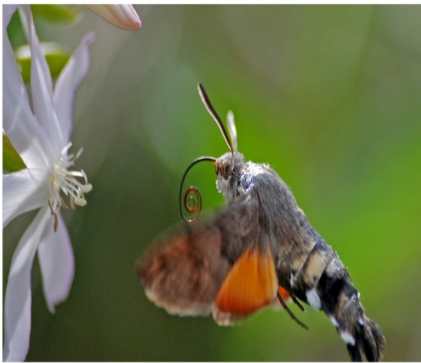
MASTICATORE= TIPICO DI INSETTI CHE SI NUTRONO DI CIBI CHE DEVONO ESSERE TRITURATI



PUNGENTE-SUCCHIANTE= TIPICO DI INSETTI CHE DEVONO PUNGERE E SUCCHIARE SOSTANZE LIQUIDE



SUCCHIANTE= TIPICO DI INSETTI CHE SI NUTRONO DI SOSTANZE CHE SONO GIA' ALLO STATO LIQUIDO COME IL NETTARE



LAMBENTE= TIPICO DI INSETTI CHE LECCANO E POI ASPIRANO IL LIQUIDO ZUCCHERINO

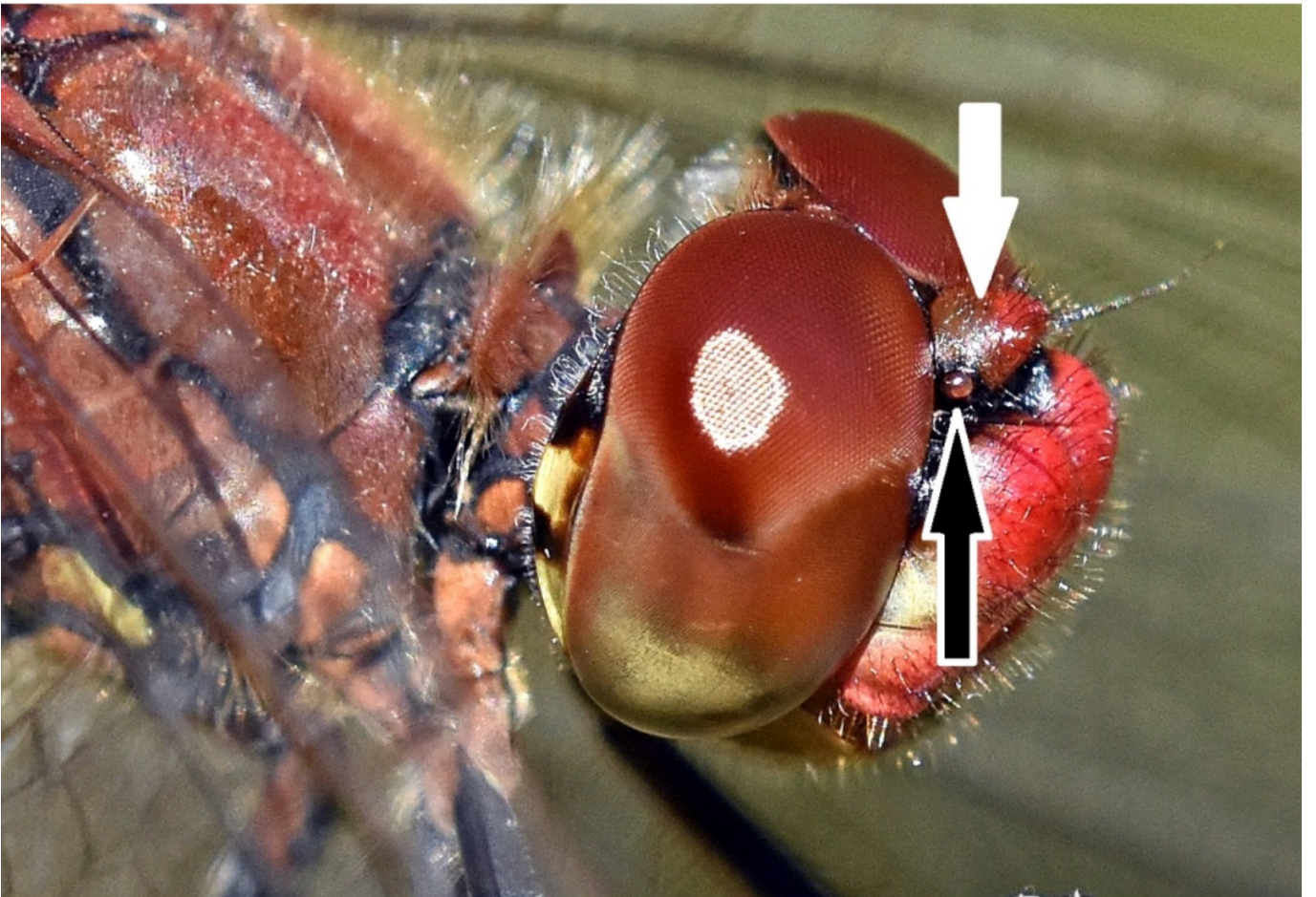
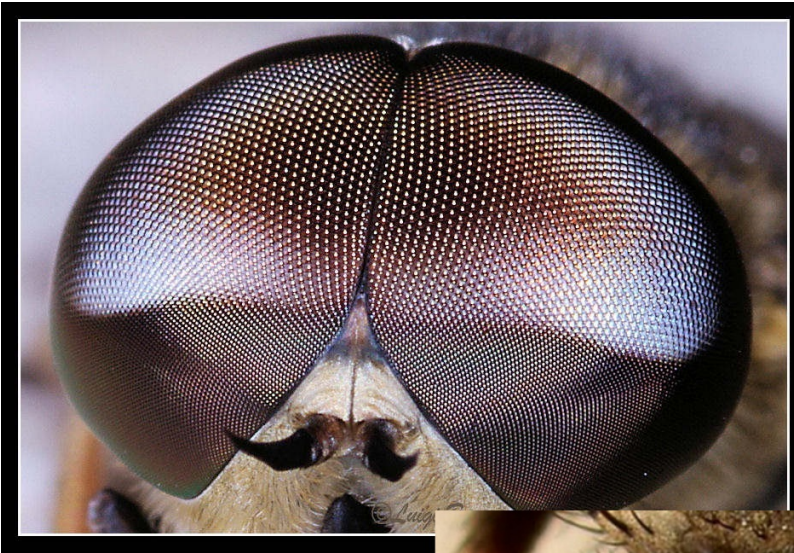


GLI OCCHI

SONO SITUATI NEL CAPO E IN BASE ALLA LORO COMPLESSITA' SI DISTINGUONO IN **OCELLI** E **OCCHI COMPOSTI**

OCELLI= SI TROVANO TRA GLI OCCHI COMPOSTI E SONO OCCHI PRIMITIVI, POSSONO ESSERE 2,3 O ADDIRITTURA ASSENTI. SONO DEI FOTORECETTORI CHE SERVONO PER PERCEPIRE L'INTENSITA' DELLA LUCE

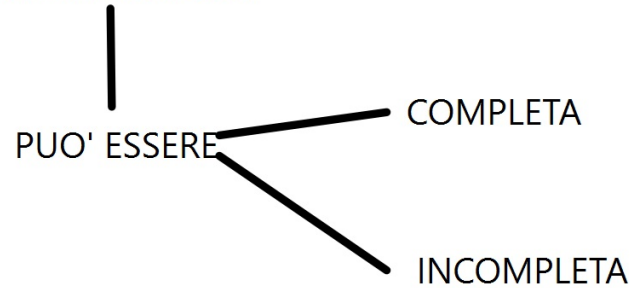
OCCHI COMPOSTI= FORMATI DA TANTI OCCHI SEMPLICI ACCOSTATI OGNI OCCHIO SEMPLICE E' FORMATO DA UNO STRATO DI SOSTANZA TRASPARENTE CHE FUNZIONA DALENTE E DA UN GRUPPO DI CELLULE SENSIBILI ALLA LUCE DA CUI PARTONO LE FIBRE NERVOSE VERSO IL CERVELLO. LALENTE HA FORMA ESAGONALE (**OMMATIDE**)



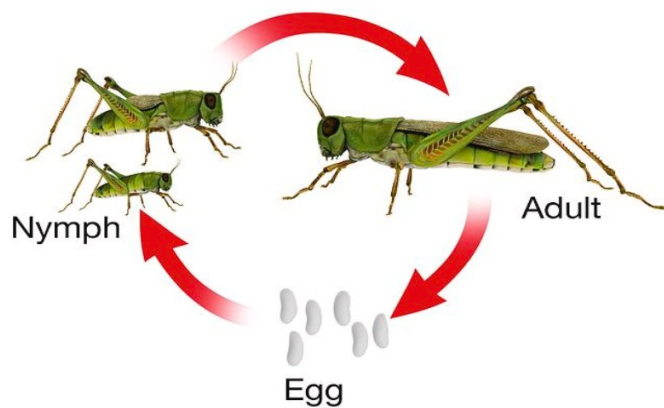
CICLO VITALE = ATTRAVERSO METAMORFOSI O SENZA METAMORFOSI

GLI INSETTI SENZA ALI CRESCONO ATTRAVERSO MUTE SUCCESSIVE
SENZA FARE LA METAMORFOSI.

GLI INSETTI CON ALI FANNO LA METAMORFOSI.



METAMORFOSI INCOMPLETA= L'INSETTO CHE ESCE DALLE UOVA E' CHIAMATO **NEANIDE O NINFA** ED E' MOLTO SIMILE ALL'ADULTO MA SENZA ALI. AVRA' BISOGNO DI VARIE MUTE PER ASSUMERE LA STRUTTURA CORPOREA DELL'ADULTO



METAMORFOSI COMPLETA= LA LARVA VA INCONTRO A DIVERSE MUTE CHE TERMINANO NELLO STADIO DI CRISALIDE O PUPA. POI SI HA UNA COMPLETA RIORGANIZZAZIONE DEL CORPO CHE LE TRASFORMA IN ADULTO.

