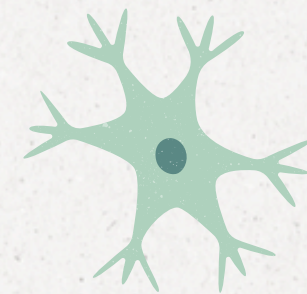
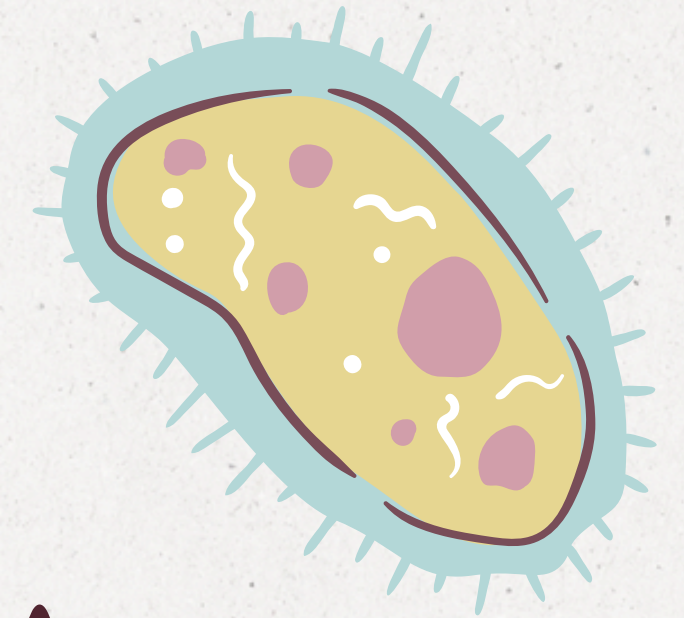


LA CELLULA





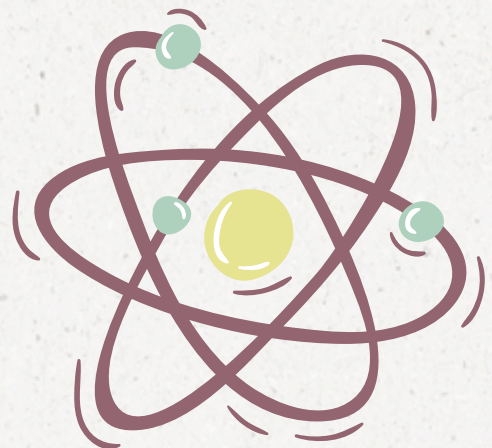
Esistono due tipi di cellule:



EUCARIOTA

Cellule complicate, costituiscono gli organismi più "moderni".

- ANIMALE
- VEGETALE

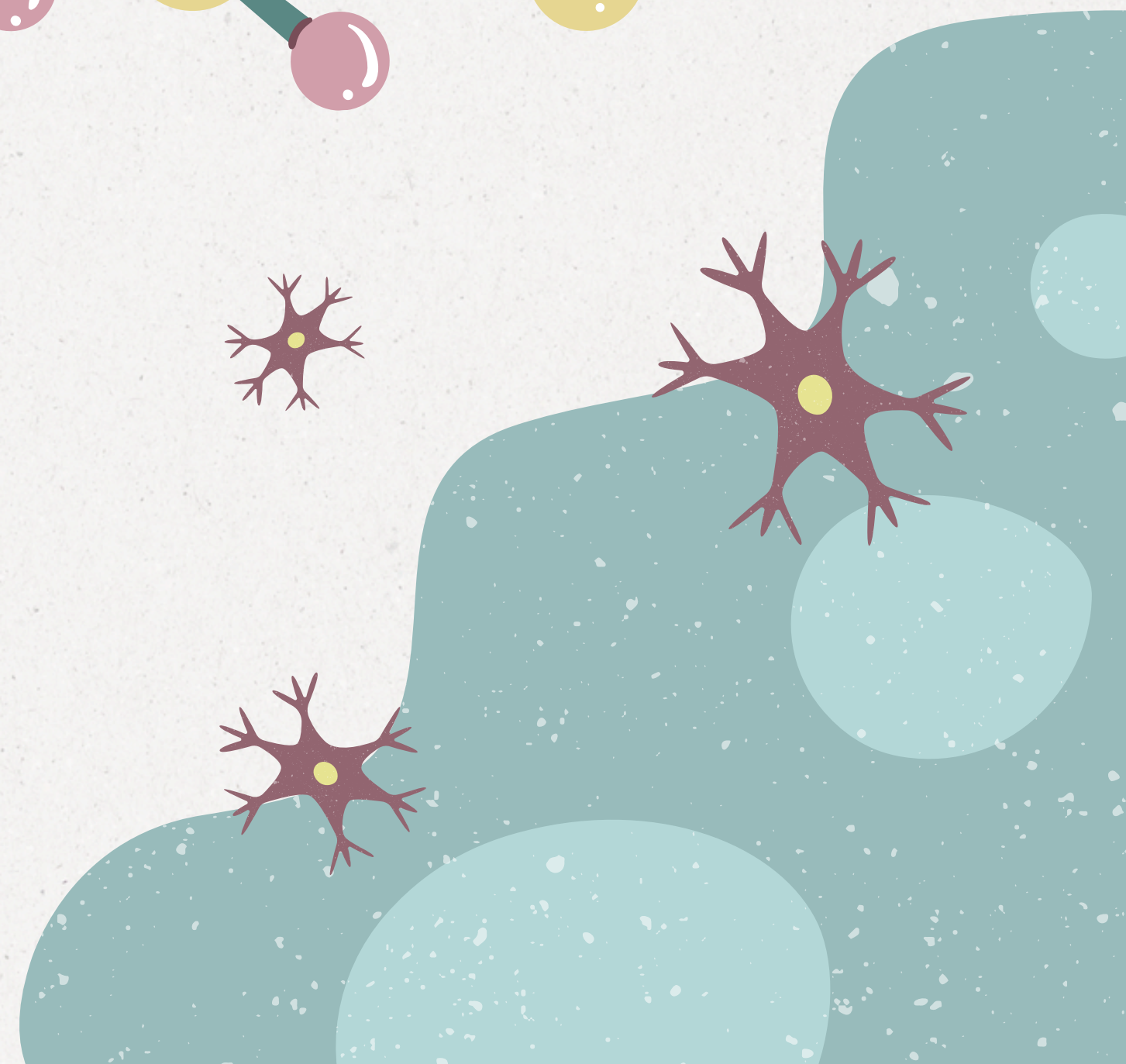
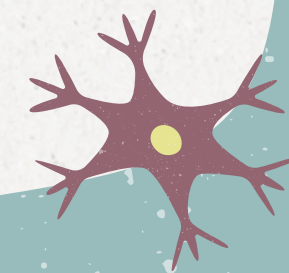
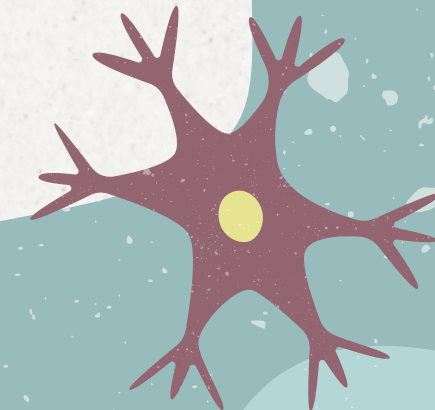
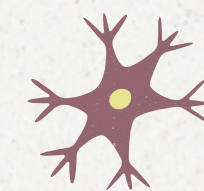
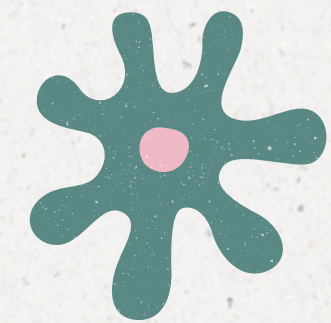
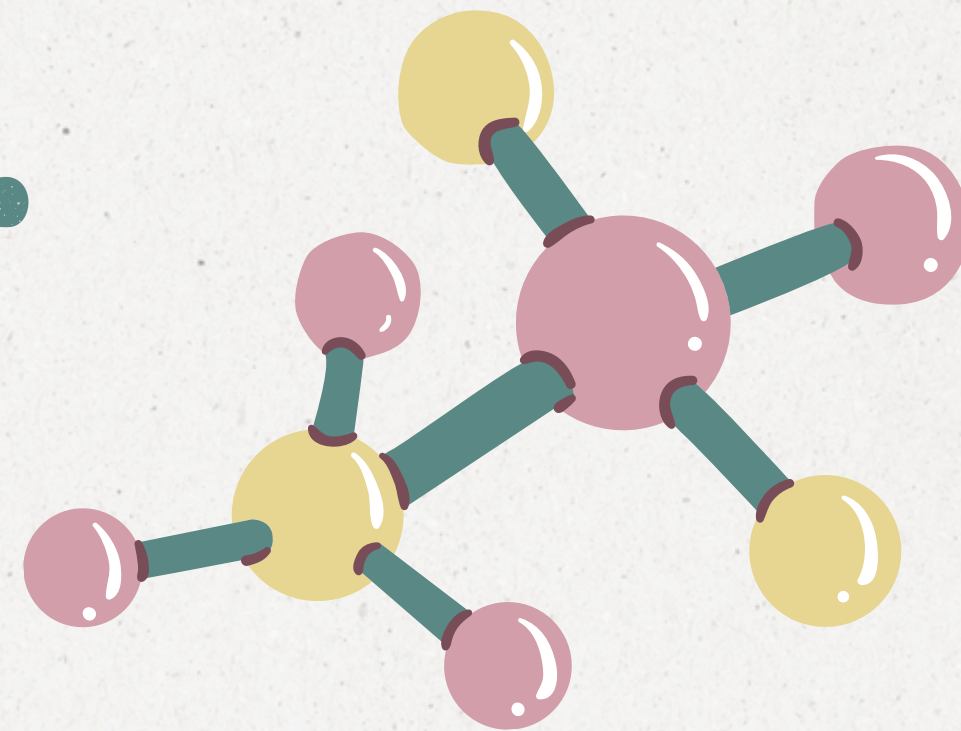
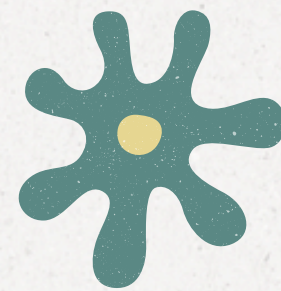


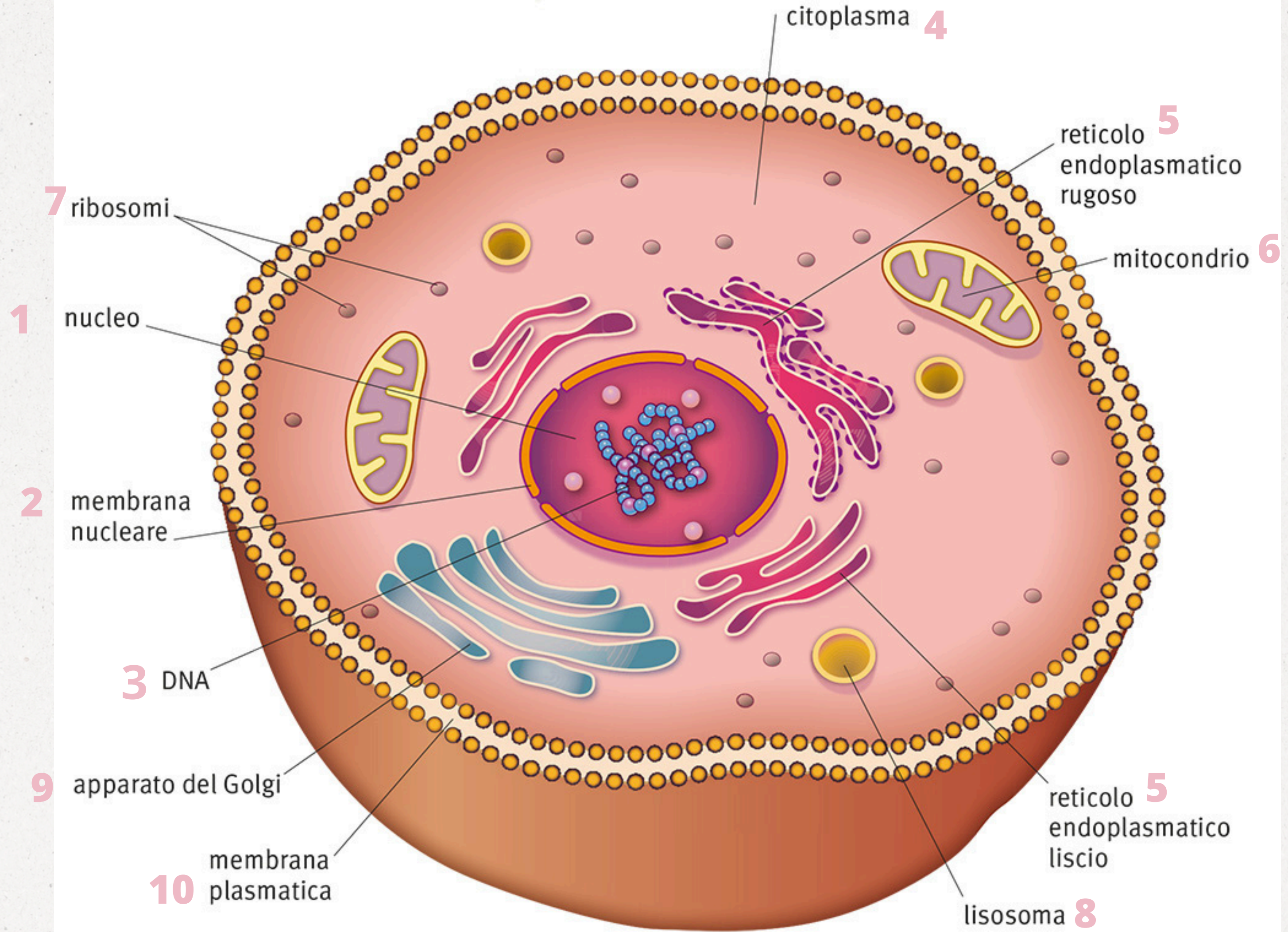
PROCARIOTA

Cellule più semplici, costituiscono i batteri e gli archeobatteri, (organismi comparsi sulla Terra 4 miliardi di anni fa)

01

LA CELLULA ANIMALE





NUCLEO (1)

E' un organulo tondeggiante avvolto da una membrana a doppio strato, detta

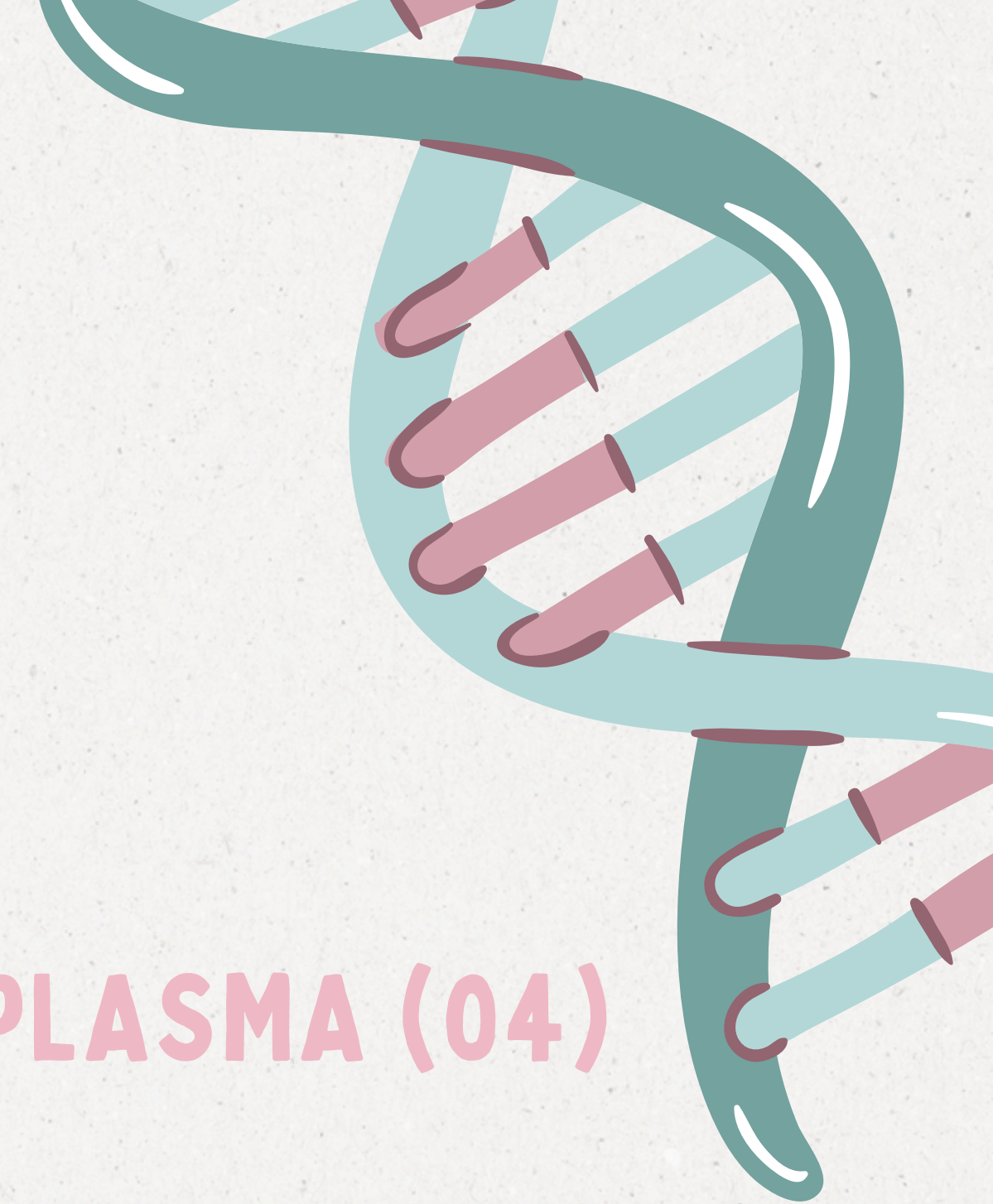
MEMBRANA NUCLEARE (2)

DNA (3)

Molecola che contiene tutte le informazioni per la vita della cellula e dell'organismo!
Le informazioni sono passate da genitore a figlio.

CITOPLASMA (04)

Sostanza gelatinosa che riempie la cellula.
Vi sono immersi i vari organuli.



RETICOLO ENDOPLASMATICO (5)

E' un insieme di strutture appiattite. La sua funzione è quella di produrre (sintetizzare) molecole utili alla vita della cellula, come proteine o lipidi. Queste molecole possono rimanere all'interno della cellula oppure "uscire".

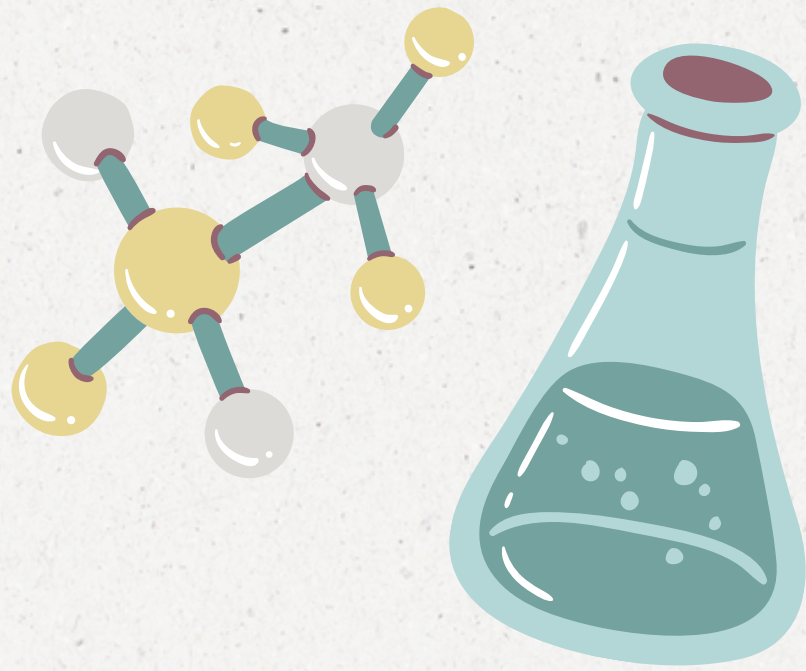
Può essere LISCIO o RUGOSO (ci sono associati i RIBOSOMI)

MITOCONDRI (6)

Sono organuli fondamentali: grazie a loro la cellula RESPIRA!

Con la respirazione si ottengono nuove molecole e ENERGIA da utilizzare.



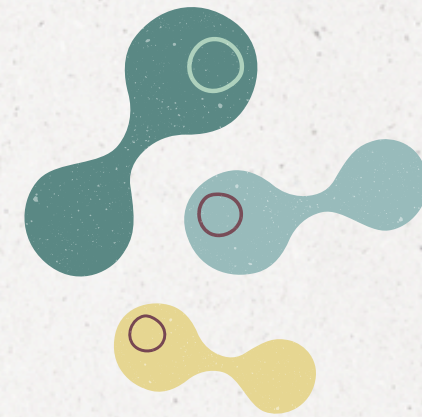


RIBOSOMI (7)

Piccolissimi organuli che "traducono" il codice genetico (DNA) in proteine

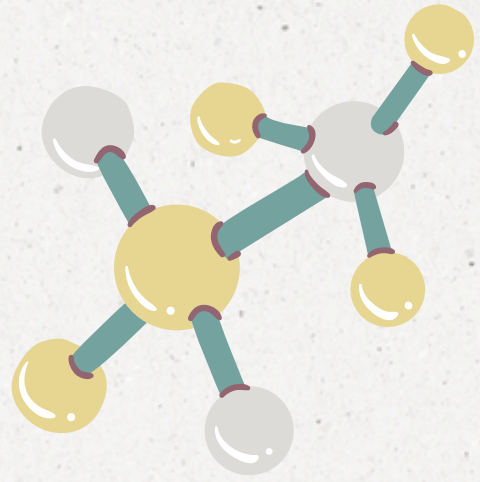
LISOSOMA (8)

Organulo che funziona come un centro di riciclaggio: le molecole da eliminare vengono convogliate al lisosoma e digerite, ottenendo nuove strutture da poter utilizzare

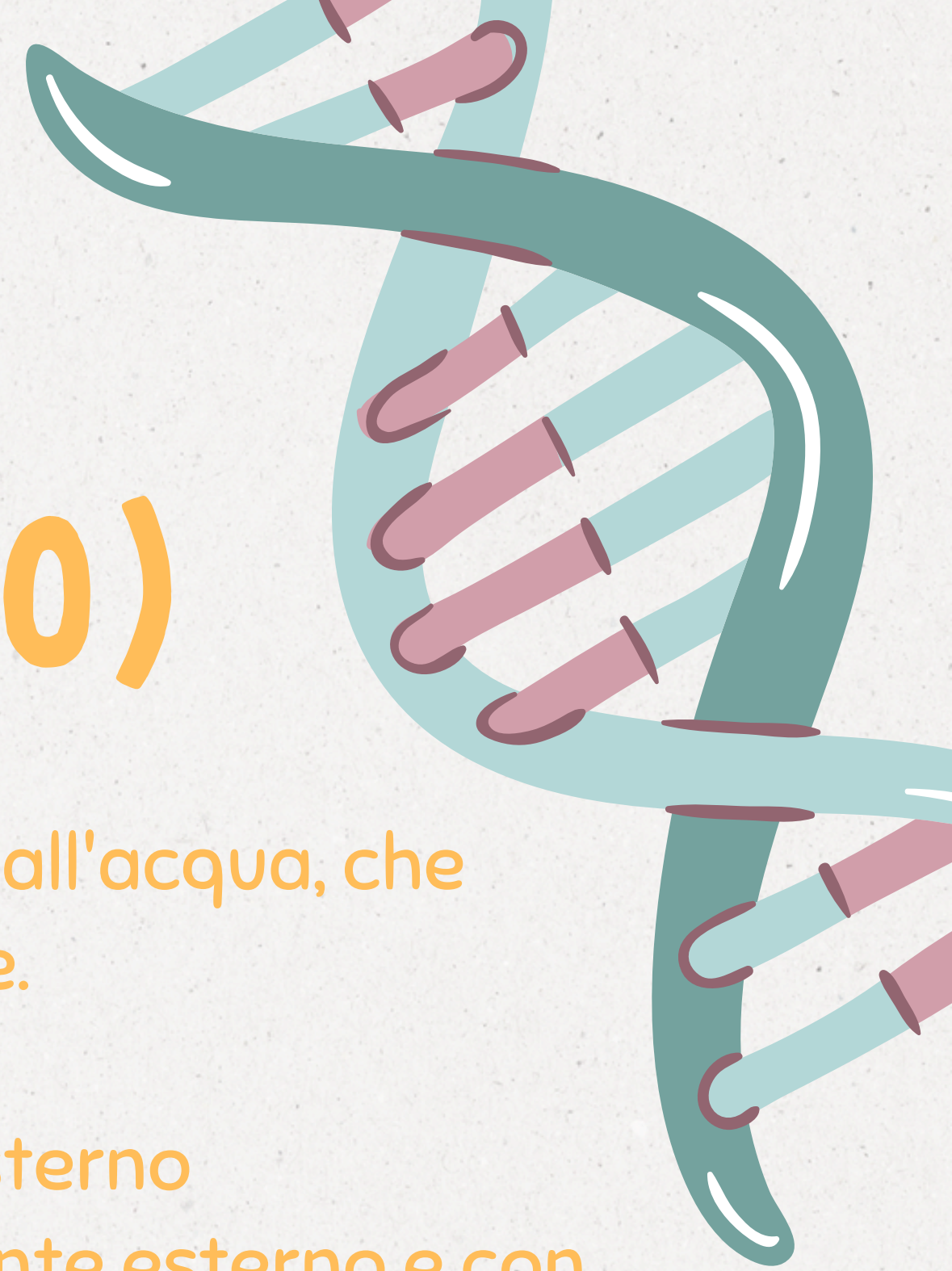


APPARATO DI GOLGI (9)

Insieme di tubuli appiattiti. Qui si formano le vescicole, vettori che trasportano le varie sostanze nella cellula o verso l'esterno



MEMBRANA PLASMATICA (10)



Doppio strato di FOSFOLIPIDI, molecole non affini all'acqua, che creano una barriera semipermeabile.

Ha svariate funzioni:

- divide l'ambiente interno da quello esterno
- media la comunicazione della cellula con l'ambiente esterno e con le altre cellule
- controlla le sostanze in uscita e in entrata

